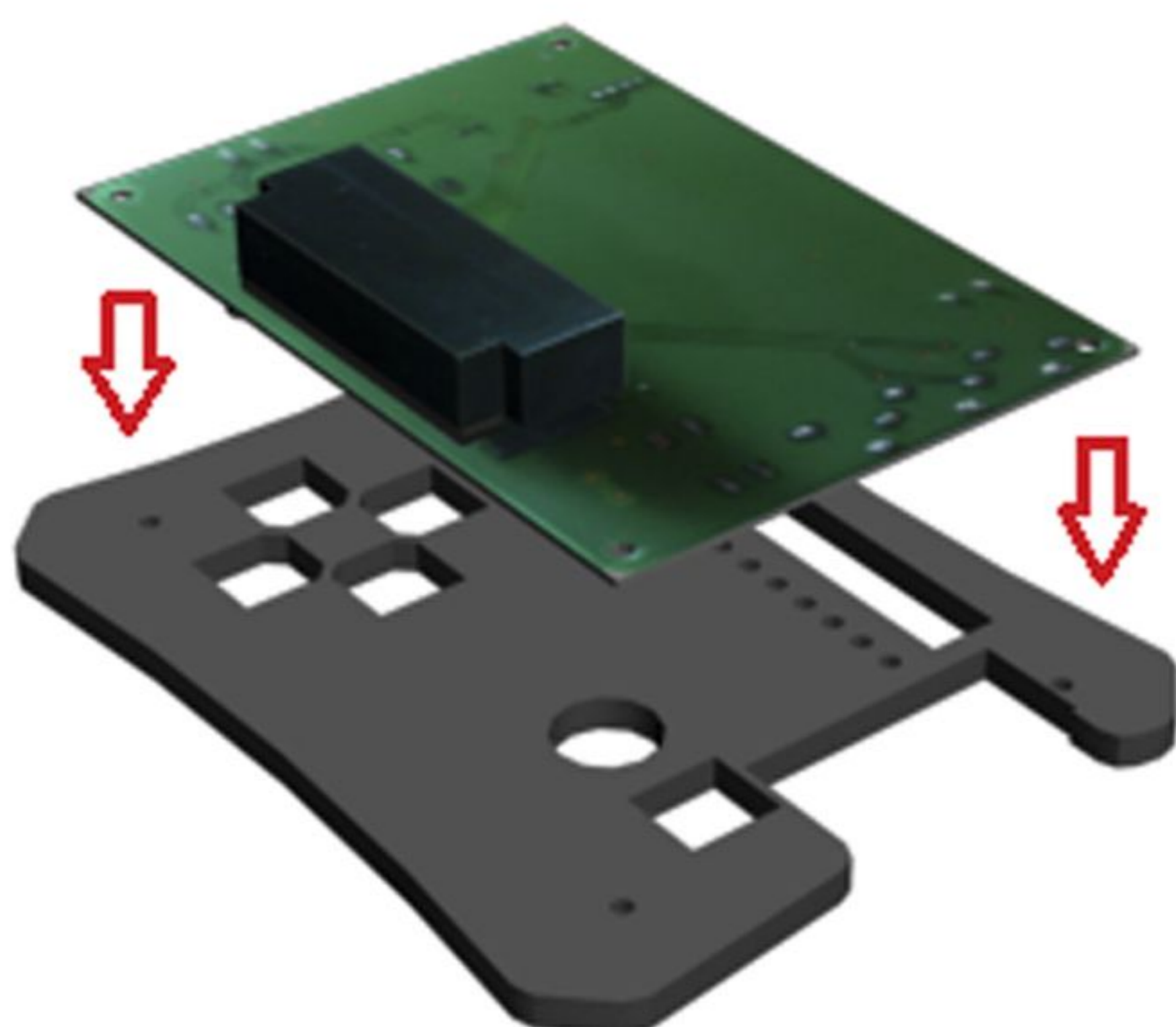
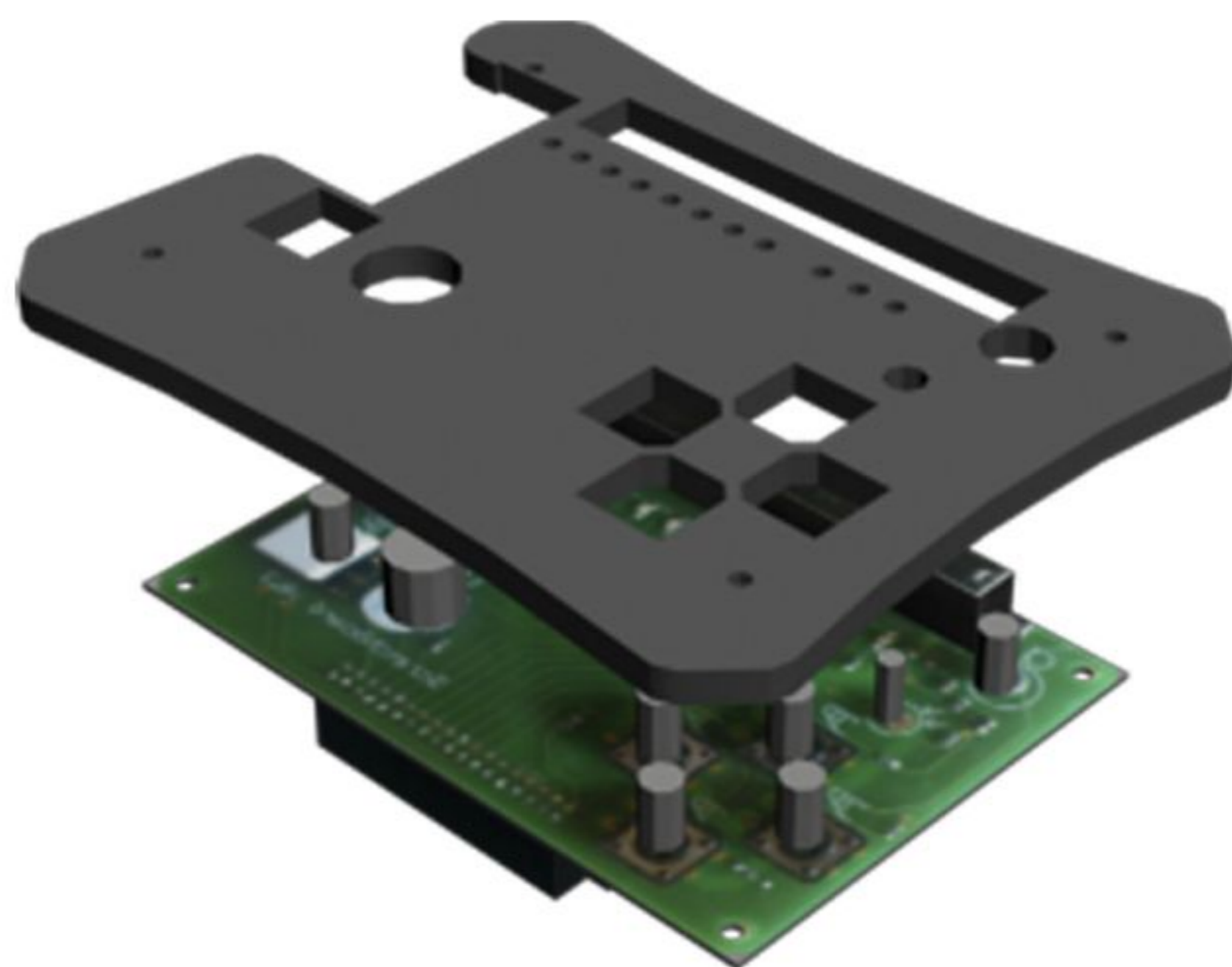


1. Складываем вместе 2 нижние пластины

Рис. 1



а



б

Рис. 2

2. Устанавливаем на пластины плату так, как показано на рисунке 2 (а, б)

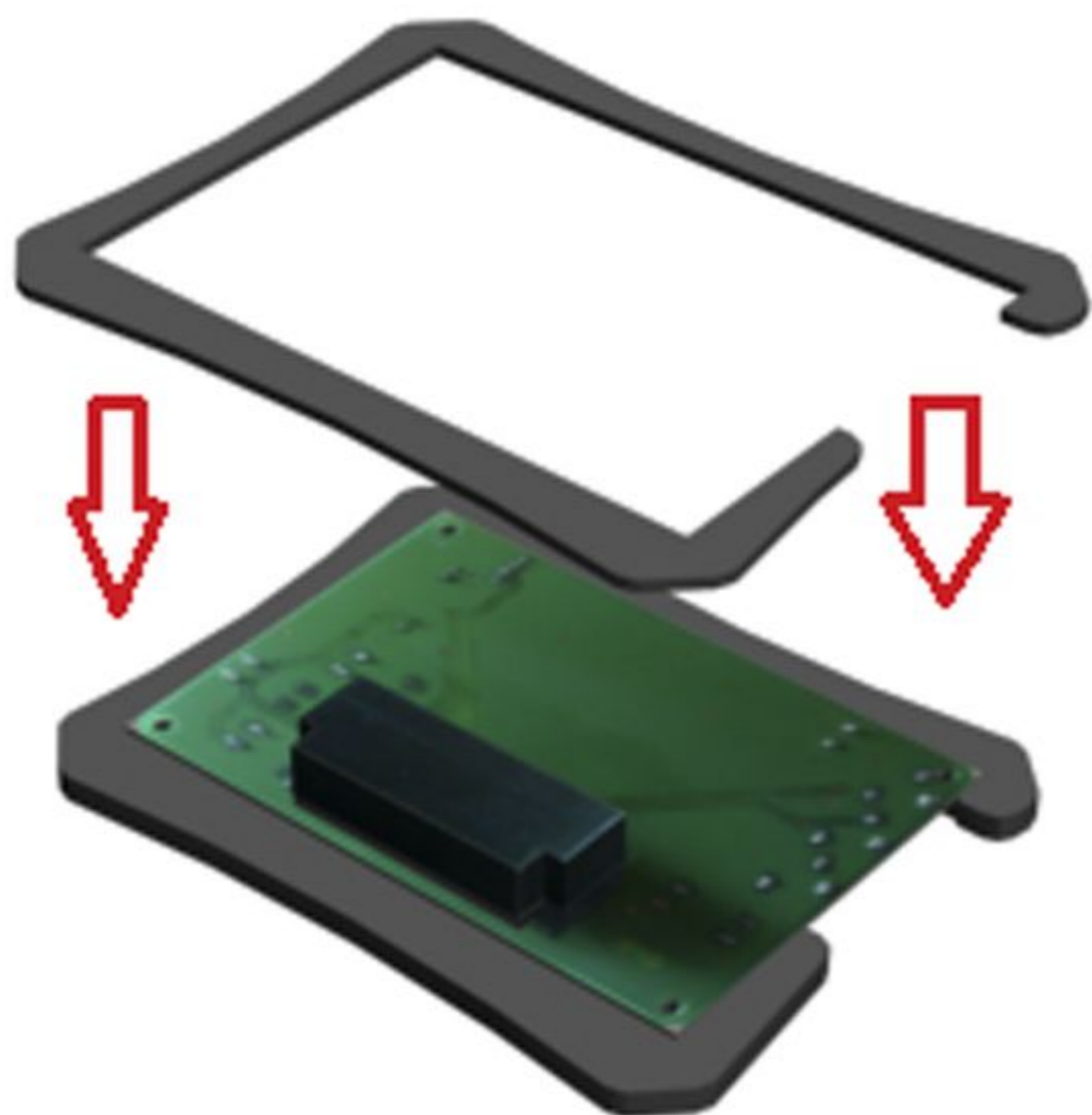


Рис. 3

3. Устанавливаем С - образную пластину сверху платы так, как показано на рис. 3. Будьте внимательны!

4. Устанавливаем данную фигурную пластину на плату. Обратите внимание, как располагается эта пластина на плате (три овальных отверстия сбоку должны находиться в месте, где образован паз под 3 контакта платы)

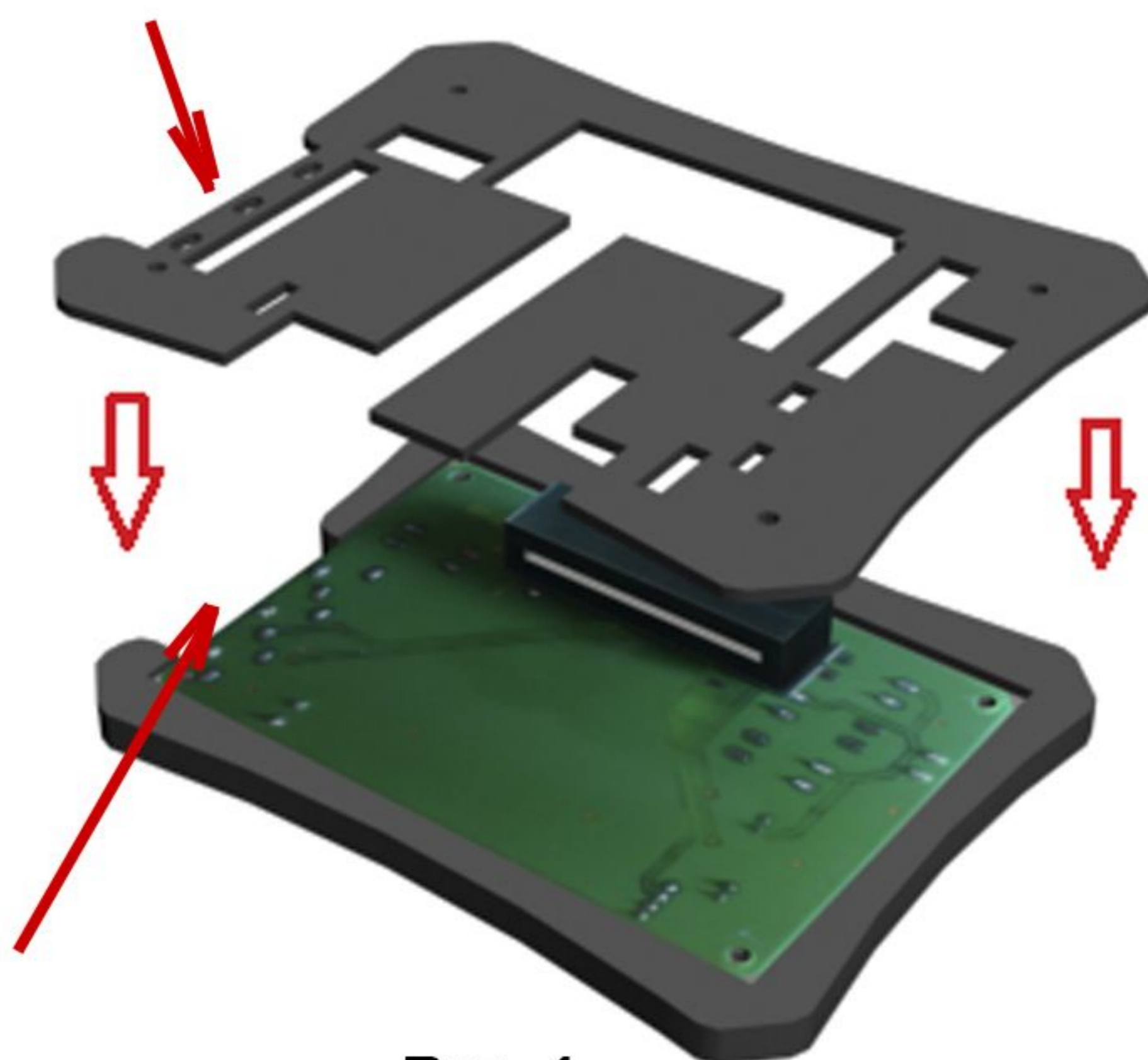


Рис. 4

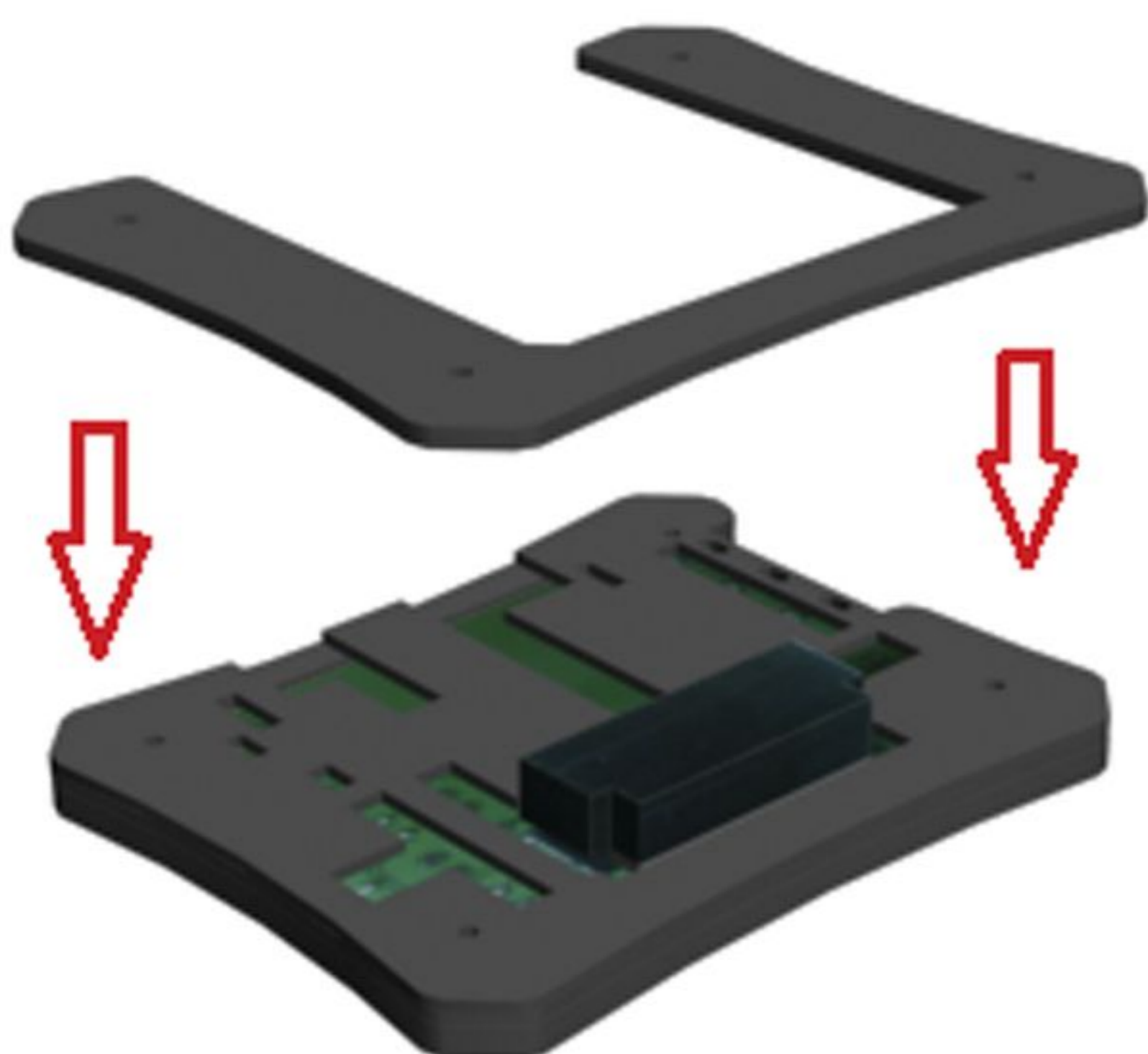


Рис. 5

5. Устанавливаем П - образную широкую пластину

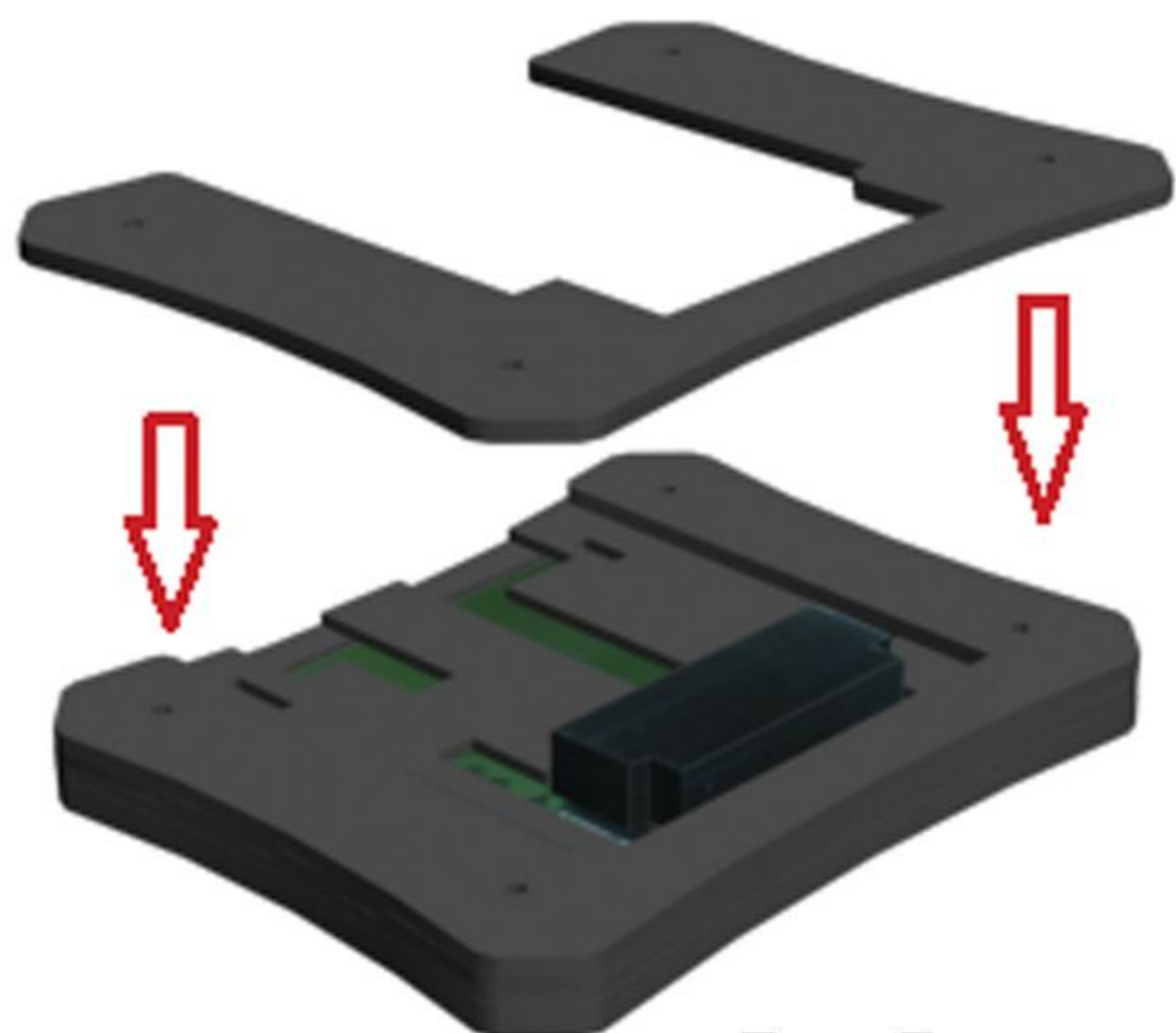
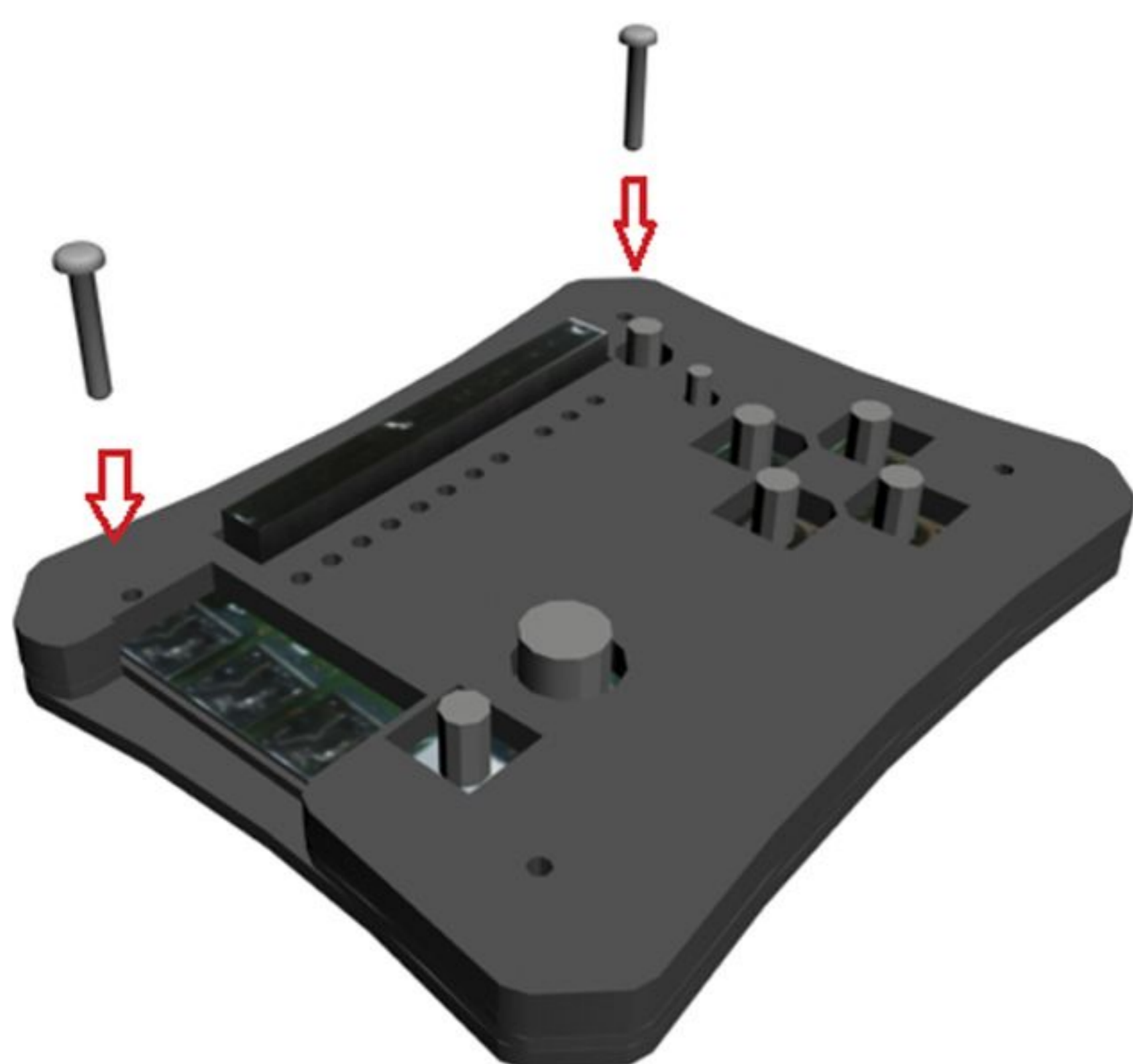
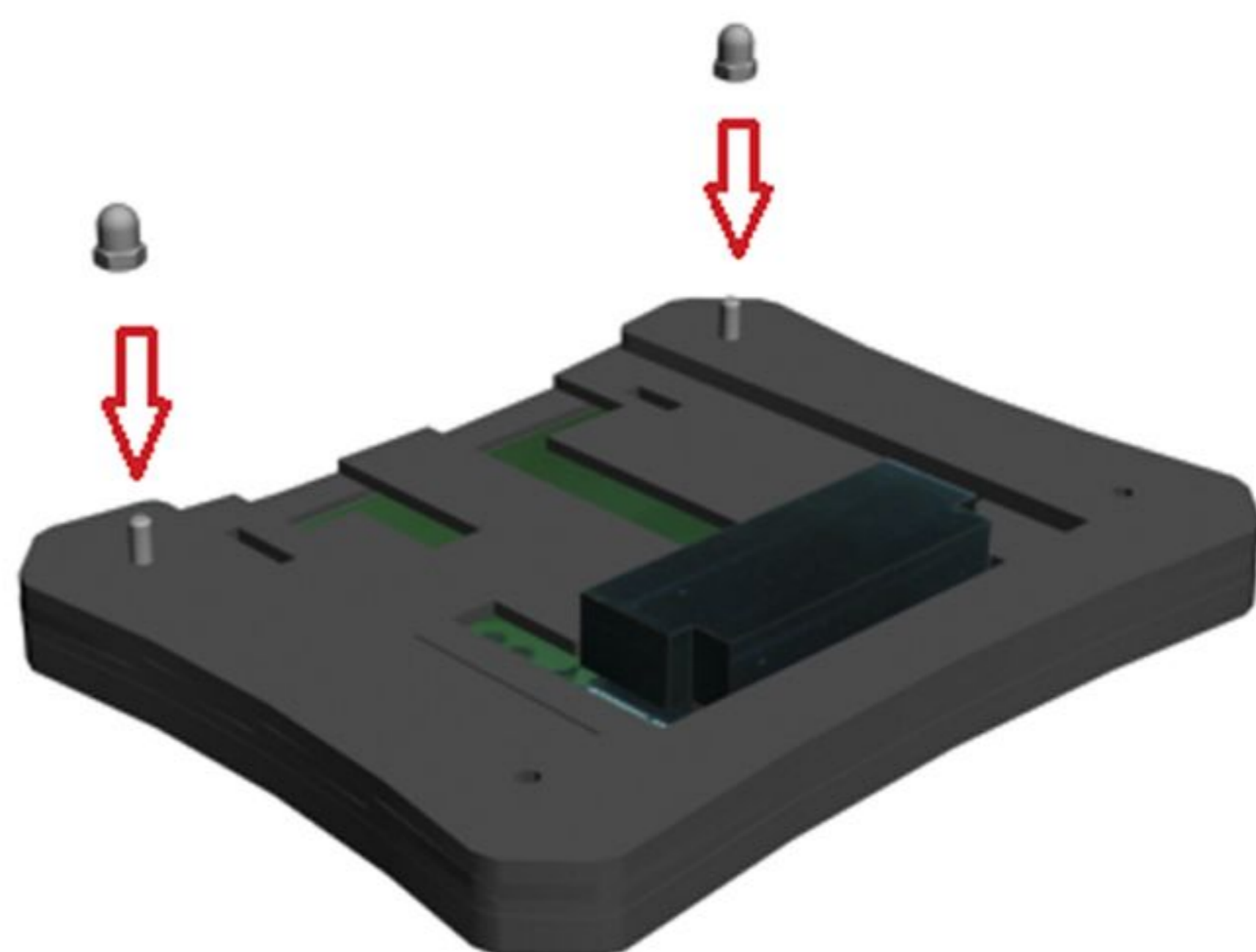


Рис. 6

7. Устанавливаем еще одну П - образную пластину, как показано на рисунке 6



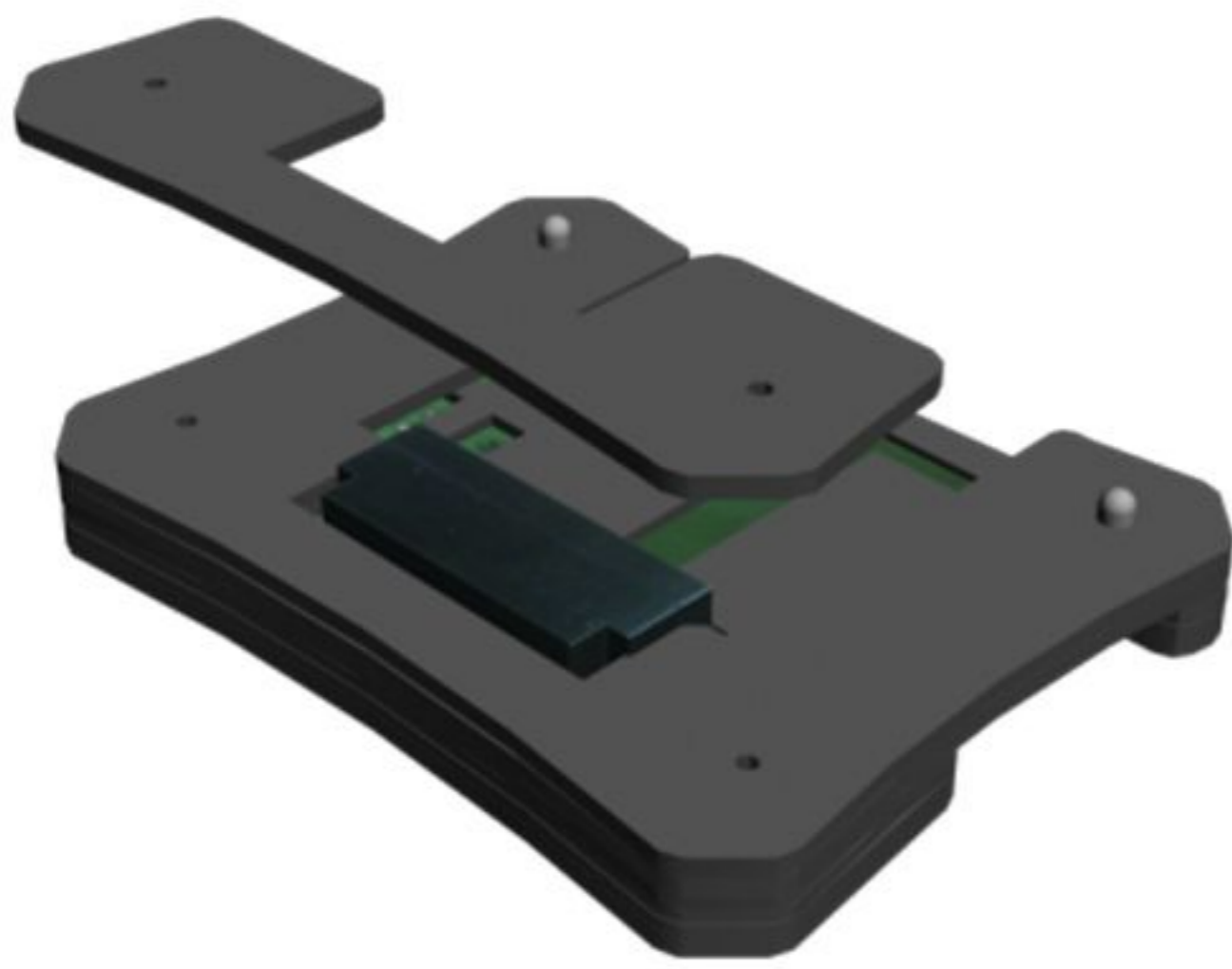
а



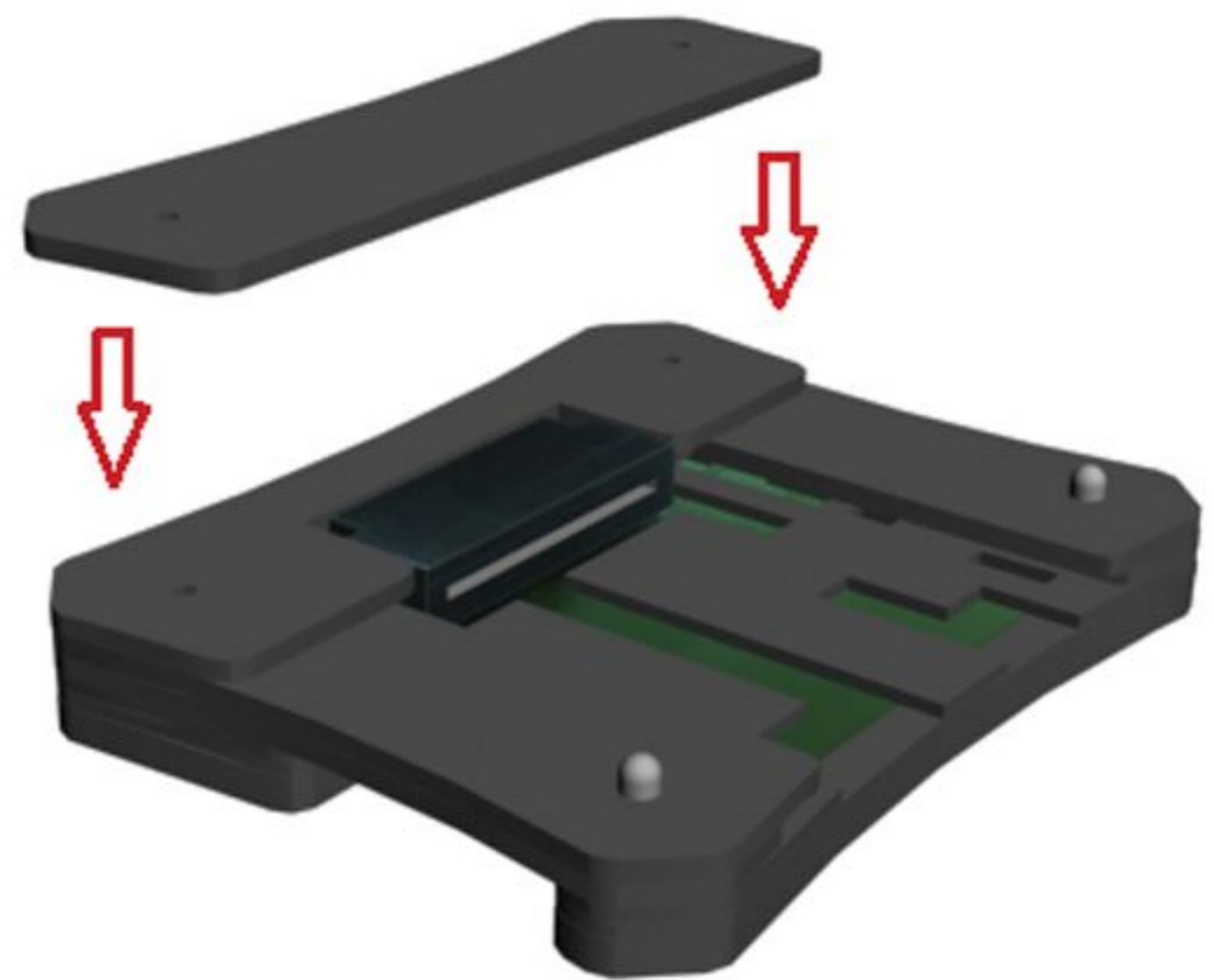
б

Рис. 7

8. Продеваем в отверстия два винта 3 x 18 и закручиваем двумя колпачковыми гайками



а



б

Рис. 8

9. Устанавливаем сначала маленькую П - образную пластину (рис. 8, а), затем внешнюю сплошную пластину (рис 8, б)

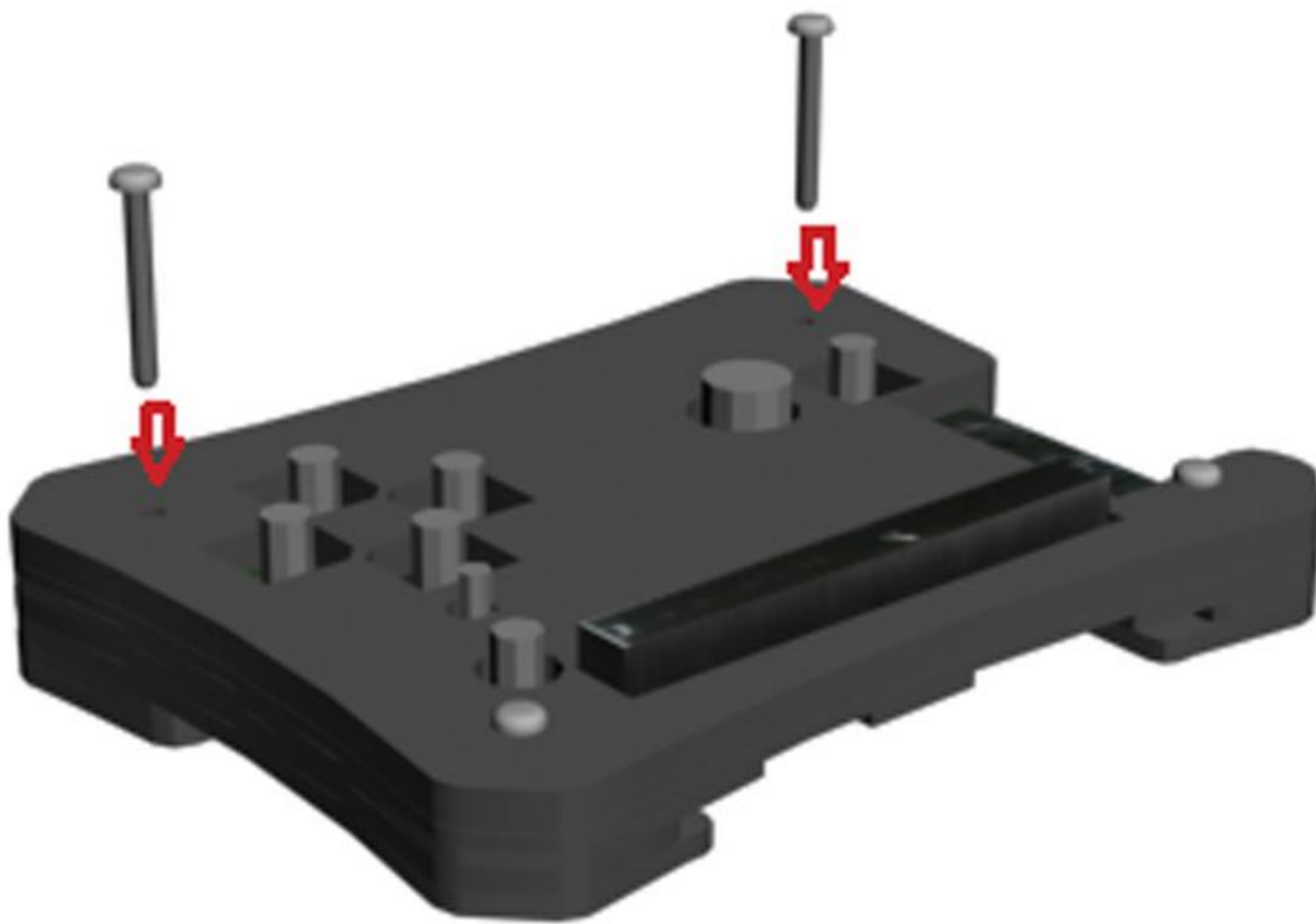
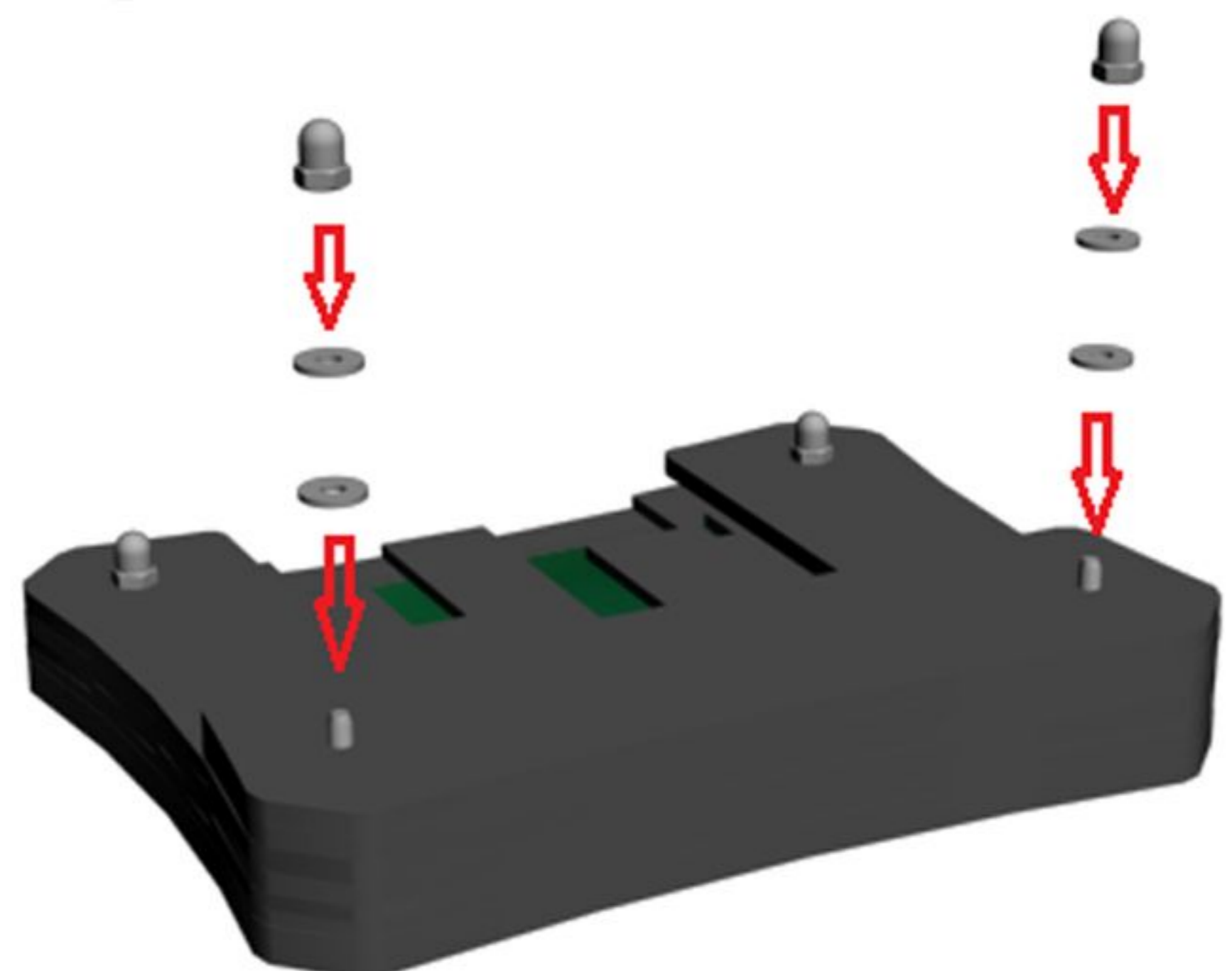


Рис. 9

10. Продеваем в отверстия два винта 3 x 25



11. Насаживаем на винты сначала шайбы 3x0,8 (на каждый винт насаживаем по 2 шайбы), затем закручиваем двумя колпачковыми гайками (рис. 10)

Рис. 10